

Udržitelná mobilita – jak jsme postupovali

3. 6. 2015, CDV, Brno Líšeňská 33a

Jaroslav Martinek



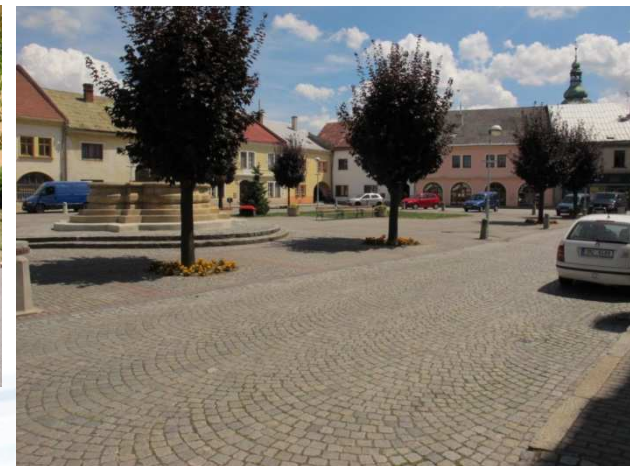
OPVK Vzdělávání mládeže k udržitelné dopravě - CZ.1.07/2.3.00/45.0020

Seznamte s prvky cyklistické infrastruktury



OPVK Vzdělávání mládeže k udržitelné dopravě - CZ.1.07/2.3.00/45.0020

Seznamte s prvky cyklistické infrastruktury



Realita života – o bariérách



Realita života – o přestupcích



OPVK Vzdělávání mládeže k udržitelné dopravě - CZ.1.07/2.3.00/45.0020

Exkurze- Drážďany, Lipsko



OPVK Vzdělávání mládeže k udržitelné dopravě - CZ.1.07/2.3.00/45.0020

Exkurze- Drážďany, Lipsko

Mimo jiné jsme se i učili průřezová témata, neboť víme, že dopravní problematika prolíná i těmito tématy:



- oblast environmentální výchovy
- oblast mediální výchovy
- oblast výchovy demokratického občana
- oblast výchovy k myšlení v evropských a globálních souvislostech
- oblast osobnostní a sociální výchovy a výchovy k sociálním dovednostem

Exkurze – položili jsme si několik otázek

Co znamená
„Dobrá adresa“?



OPVK Vzdělávání mládeže k udržitelné dopravě - CZ.1.07/2.3.00/45.0020

Exkurze – položili jsme si několik otázek

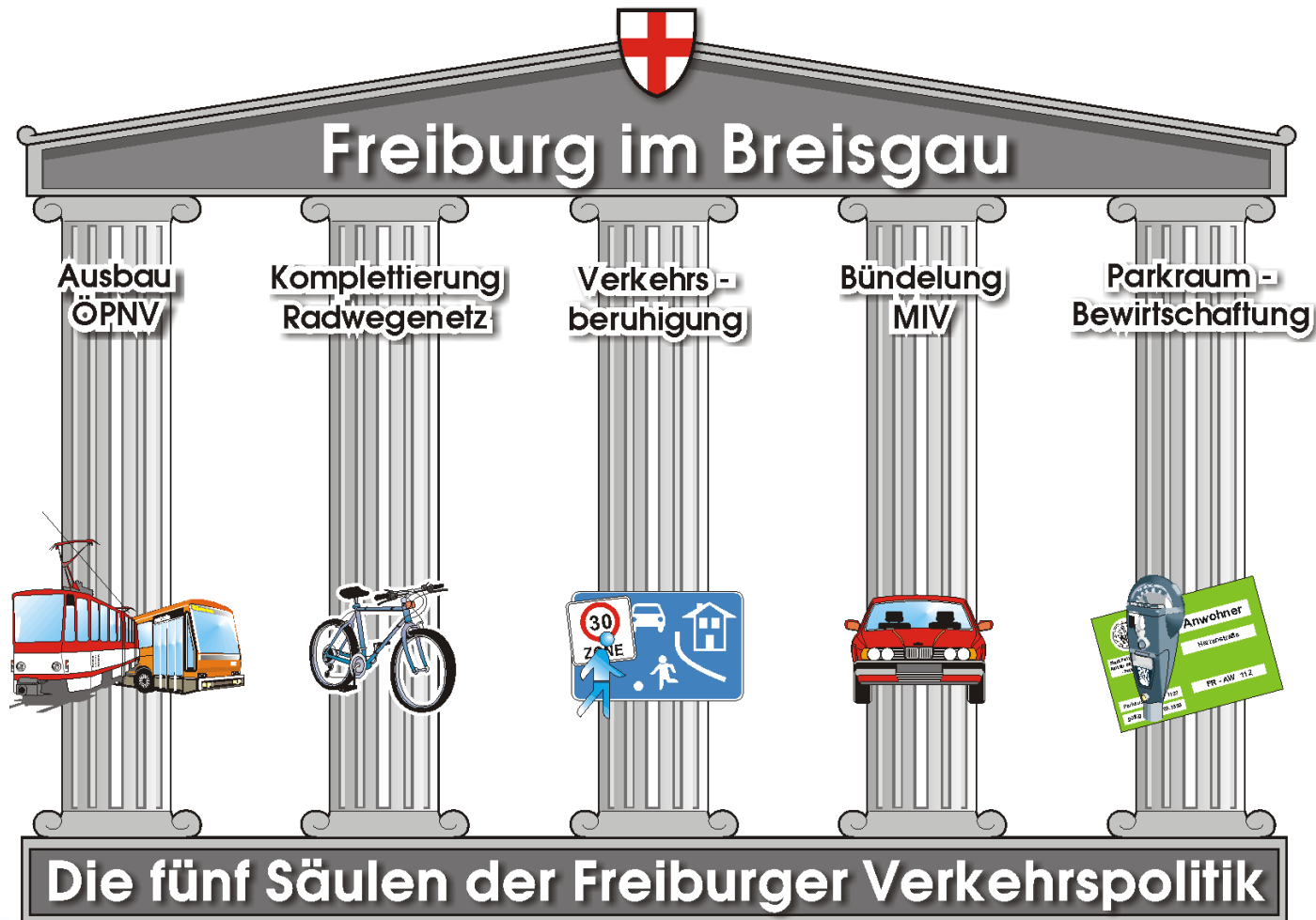
Co znamená
„Dobrá adresa“?



Exkurze – položili jsme si několik otázek Co znamená „Dobrá adresa“?



Co znamená „Dobrá adresa“?



Co znamená „Dobrá adresa“?

Rámcová strategie Vídně do roku 2050

- **Snížení emisí CO₂** z aktuálních 3,1 tuny na obyvatele na jednu tunu, tj. o 80 % (1990-2050)
- **Energie:** 50 % energie bude v roce 2050 vyráběno z obnovitelných zdrojů
Spotřeba primární energie klesne z 3tis. na 2 tis. wattů na obyvatele.
- **Mobilita:** Snížení motorizované osobní dopravy ze současných 28 % na 15 % do roku 2030. Do roku 2050 budou všechna auta v zóně města s alternativním pohonem.
- **Budovy:** Snížení spotřeby energie na vytápění, chlazení a teplou vodu ročně o 1 % na obyvatele
- **Inovace:** Inovační trojúhelník Vídeň-Brno-Bratislava je jedním z nejperspektivnějších regionů Evropy. Podíl technologických produktů na vývozu vzroste ze současných 60 % na 80 %. Vídeň je jedním z pěti nejlepších výzkumných center na světě.
- **Sociální a zdravotní oblast:** Ve Vídni lidé žijí v míru a bezpečí bez ohledu na jejich původ, sexuální orientaci či pohlaví. Zdravotní péče je poskytována na nejvyšší úrovni.
- **Životní prostředí:** Bude zachováno podíl 50 % zelených ploch.

Co znamená „Dobrá adresa“?

Příklad Drážďan: SUMP Drážďany 2025+ :



Izolovaný přístup při zavádění opatření je nebezpečný

- SUMP umožňuje rozvoj strategicky sladěných opatření při zvažování všech souvislostí a vedlejších efektů
- dynamické změny v populaci, ekonomice a dopravním chování vyžadují **NEPŘETRŽITÉ** přizpůsobování (kalibrování) a plánování
- SUMP je nezbytný ke koordinaci různých plánů
- široká kooperace a konsensuální plánovací přístupy usnadňují zavádění vybraných opatření
- izolovaný přístup a jednání snadno vede k nežádoucím negativním efektům a neočekávaným výdajům

Co znamená „Dobrá adresa“?

1. Politika: Jaké je ve městě politické klima ve vztahu k cyklistické dopravě? Prosazuje město procyklistická opatření v dopravních předpisech (např. obousměrky pro cyklisty)?

Doplňující otázka, zaměřena na školu:

Jaká je politika vaší školy při podpoře dojíždění žáků do školy? Aktivní podpora využití cyklistické dopravy při dojíždění do školy; dostatek informací o potřebách mladých cyklistů a jejich zajištění; bezpečná infrastruktura na cestách do škol; parkování pro jízdní kola; cyklistická školení, údržba a opravy jízdního kola; zóny s nízkou rychlostí.

2. Městské plánování: Jaký důraz je v městském plánování kladen na cyklistickou infrastrukturu – mají projektanti dostatek informací o osvědčených postupech v zahraničí, nebo i z jiných měst, které jsme například viděli v rámci exkurze (například Uherské Hradiště)?

Doplňující otázka, zaměřena na školu:

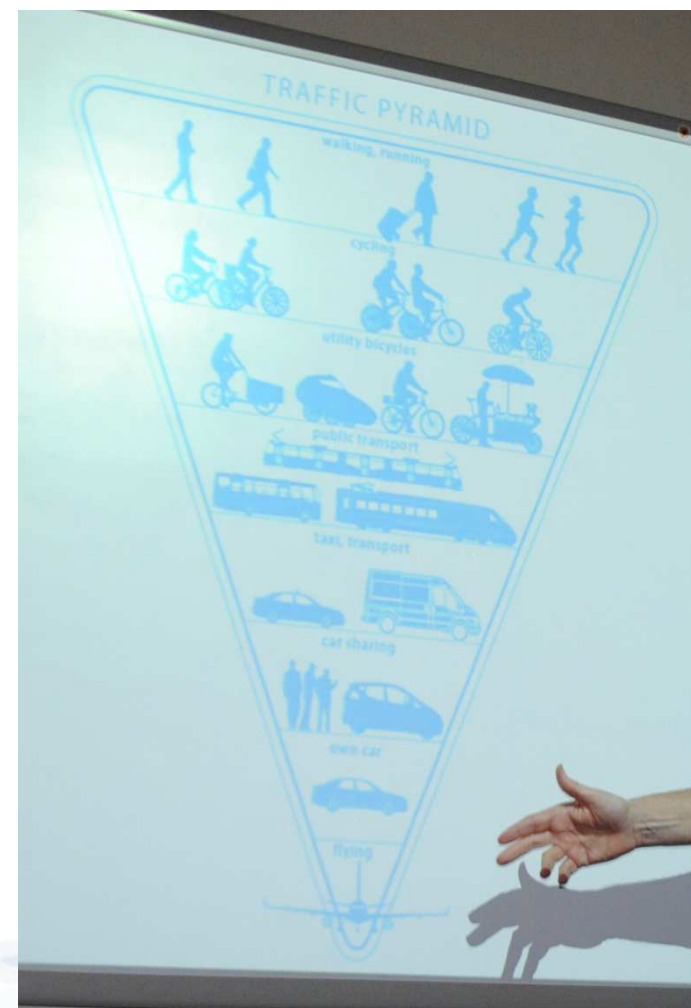
Jaký důraz je v městském plánování kladen na cyklistickou infrastrukturu v okolí škol?

3. Dopravní zklidnění: Jaká opatření byla zavedena, aby se snížila rychlost (např. zóny s rychlostním limitem 30 km/h) a obecně zklidnila doprava, a tím zvýšila bezpečnost cyklistů a chodců? Oblasti s omezeným vjezdem automobilové dopravy, strategické snížení počtu parkovacích míst atd.

Doplňující otázka, zaměřena na školu:

Jaká opatření byla zavedena, aby se snížila rychlost (např. zóny s rychlostním limitem 30 km/h) a obecně zklidnila doprava v okolí škol?

Co znamená „Dobrá adresa“ z pohledu Dánů?



Exkurze – čeho je auto symbolem? A pár videí



1. Společenská

akceptovatelnost: Jak se na cyklisty dívají řidiči a společnost obecně?

Doplňující otázka, zaměřena na školu:

Jak se na cyklisty-studenty dívají učitelé a vedení školy?

- oblast výchovy demokratického občana
- oblast osobnostní a sociální výchovy a výchovy k sociálním dovednostem

TÉMA K DISKUSI

Bezpečnost, finance versus udržitelnost městské mobility



Správa silnic Moravskoslezského kraje, středisko Frýdek-Místek (dále SSMSK) a Město Třinec (dále Město) se dohodly, že po zřízení cyklistických pruhů bude uzavřena dohoda za účelem úpravy vzájemných práv a povinností při údržbě silnice. Dohoda bude vycházet z podmínek uvedených ve vyjádření, vydané SSMSK v rámci řízení stanovení dopravního značení

PROČ TO NEJDE VŠUDE?

Opakování - Seznamte s prvky cyklistické infrastruktury



OPVK Vzdělávání mládeže k udržitelné dopravě - CZ.1.07/2.3.00/45.0020

Exkurze – kdo za to může, kdo to změní?



- oblast výchovy demokratického občana
- oblast osobnostní a sociální výchovy a výchovy k sociálním dovednostem

Školní plán mobility – zde jsme se to učili



- oblast výchovy demokratického občana
- oblast osobnostní a sociální výchovy a výchovy k sociálním dovednostem

PRACOVNÍ SKUPINA 1

Doprava, zdraví a životní prostředí

**Mobilita jako součást životního stylu
(Dopravní prostředek je jen nástroj.
Zbytečná pohodlnost má negativní
důsledky)**

Emise, hluk, energie



I toto je schopno uštvat zajíce!

Při pohledu na sebe či na 40 % Američanů, kteří zásadně nesportují a kterým nic neříká fyzický pohyb, je téměř k neuvěření, že lidé patří mezi nejlepší vytrvalostní lovce a jsou schopni uštvat i zajíce či antilopu.

**Proto dnes lékaři doporučují
minimálně půl hodiny chůze denně
jako výbornou prevenci
nejrůznějších onemocnění.**

PRACOVNÍ SKUPINA 1

Doprava, zdraví a životní prostředí

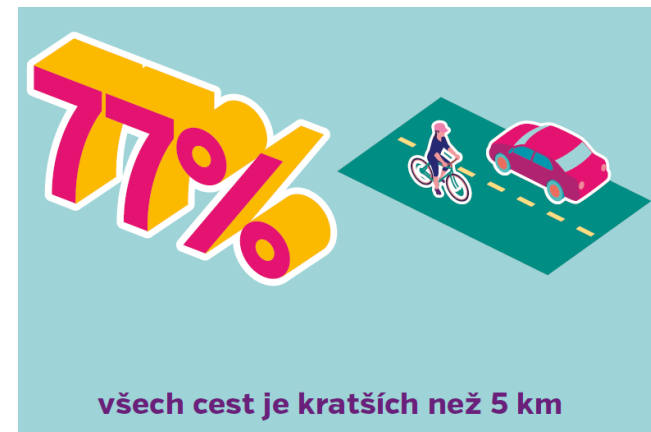
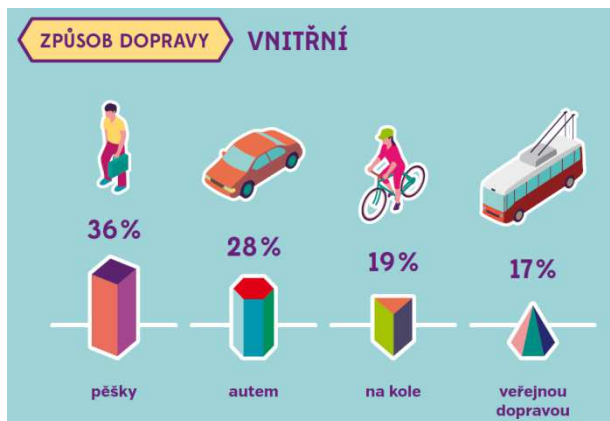
- 1. Strategie udržitelného rozvoje:** Je cyklistická doprava vnímána jako strategická součást celkové strategie udržitelného rozvoje města?

Doplňující otázka, zaměřena na školu:

Učí se vůbec na škole o strategii udržitelného rozvoje?

PRACOVNÍ SKUPINA 2

Statistika – přehled o dopravním chování „školy“, statistická doprava



PRACOVNÍ SKUPINA 2

Statistika – přehled o dopravním chování „školy“, statistická doprava

1. dopravní chování obyvatel města: Jaký je v procentech modální podíl cyklistů na dělbě přepravní práce? Odpovědi jsou rozdělené na cesty do práce, do školy, za nákupy, v rámci volného času, pracovní cesty po městě.

Doplňující otázka, zaměřena na školu:

Jaký je v procentech modální podíl cyklistů na dělbě přepravní práce? Odpovědi jsou rozdělené na cesty do školy, za nákupy a v rámci volného času.

2. Statistika parkování: Jsou veřejně k dispozici aktuální údaje o dopravě v klidu?

Doplňující otázka, zaměřena na školu:

Jak je to s parkováním aut kolem školy?.....

2. Statistika nehodovosti: Jsou veřejně k dispozici aktuální údaje o dopravních nehodách a zraněních?

Doplňující otázka, zaměřena na školu:

Mají studenti nějakou zkušenost s nehodou?

PRACOVNÍ SKUPINA 3

Jak je to s naší cykloinfrastrukturou – hledání bariér



PRACOVNÍ SKUPINA 3

Jak je to s naší cykloinfrastrukturou – hledání bariér

1. Cyklistická infrastruktura: Nakolik je městská infrastruktura pro cyklisty bezpečná a efektivní? Bojíte se jízdy na kole po městě?

Doplňující otázka, zaměřena na školu:

Nakolik se mohu dostat na jízdním kole do své školy?

2. Doprovozná cyklistická infrastruktura: Jsou ve městě přístupné stojany pro jízdní kola, vodící rampy na schodištích, vyhrazené prostory v autobusech a vlacích, kvalitní značení pro cyklisty atd.?

Doplňující otázka, zaměřena na školu:

Jsou v okolí mé školy snadno přístupné stojany pro jízdní kola?

3. Spolupráce s veřejnou dopravou: Jízdní kola v autobusech, v tramvajích; sdílené jízdní pruhy pro autobusy a jízdní kola; možnost zaparkování kol na nádražích a zastávkách.

Doplňující otázka, zaměřena na školu:

Kdo z žáků/studentů se dopravuje z okolních obcí a zda využívá k dojíždění i jízdní kolo?

PRACOVNÍ SKUPINA 4

Jaké akce se dají připravit na podporu cyklistické dopravy?



OPVK Vzdělávání mládeže k udržitelné dopravě - CZ.1.07/2.3.00/45.0020

PRACOVNÍ SKUPINA 4

Jaké akce se dají připravit na podporu cyklistické dopravy?

1. Cyklistická kultura: Má jízdní kolo své pevné místo mezi běžnými občany nebo pouze v menších skupinkách?

Doplňující otázka, zaměřena na školu:

Má jízdní kolo své pevné místo mezi spolužáky? Využíváte jej běžně při cestě do školy, případně po běžných cestách po městě (např. na tréninky)

2. Mediální podpora: Je cyklistická strategie města a cyklistická doprava obecně často prezentována v médiích, jako součást promyšlené kampaně, nebo se jedná o zprávy ad-hoc?

Doplňující otázka, zaměřena na školu:

Využili někdy studenti možnosti spolupráce s médií, aby vyjádřili své názory k podpoře cyklistické dopravy? Poznámka – otázka směřuje také k tématu „zapojování veřejnosti“

TISKOVÝ MLUVČÍ A CELÁ SKUPINA ZAPOJOVÁNÍ VEŘEJNOSTI

Zdroje:

- <http://www.mobilityplans.eu>
- projekt GUIDEMAPS (Gaining Understanding of Improved Decision Making and Participation Strategies, FP5)
- projekt AENEAS: D2.1 StakeholderInvolvementHandbook
- CIVITAS Handbooks:
Involvingstakeholders: Toolkiton
organising successful consultations,
Reachingthecitizens: Toolkiton
effectivecommunicationsandmarketing

